

# Faderskabssager

Michael Dupont

# Hvad kan vi nå

- Hvordan du finder det rigtige arkivalie
- Faderskabssager
- Faderskabssager i 1800-tallet
- Faderskabssager – og DNA!

# Hvordan du finder det rigtige arkivalie

- Vigtigt, før du søger i Daisy eller i AO!
- Slægtsforskerbøger, internettet
- Skal have en idé om, hvad du vil finde
- Læs om det (grundighed sparer dig på længere sigt!)

# Hold øje med

- Hvilken myndighedstype, der behandler sagerne (amt, politi, kommune, sogn osv.)
- Hvad arkivaliet ofte kaldes (journalsag, skifteprotokol, straffeakt osv.)
- Disse to oplysninger skal bruges i Daisy!

Det store problem: Hvad hedder myndigheden?

# DIG-DAG

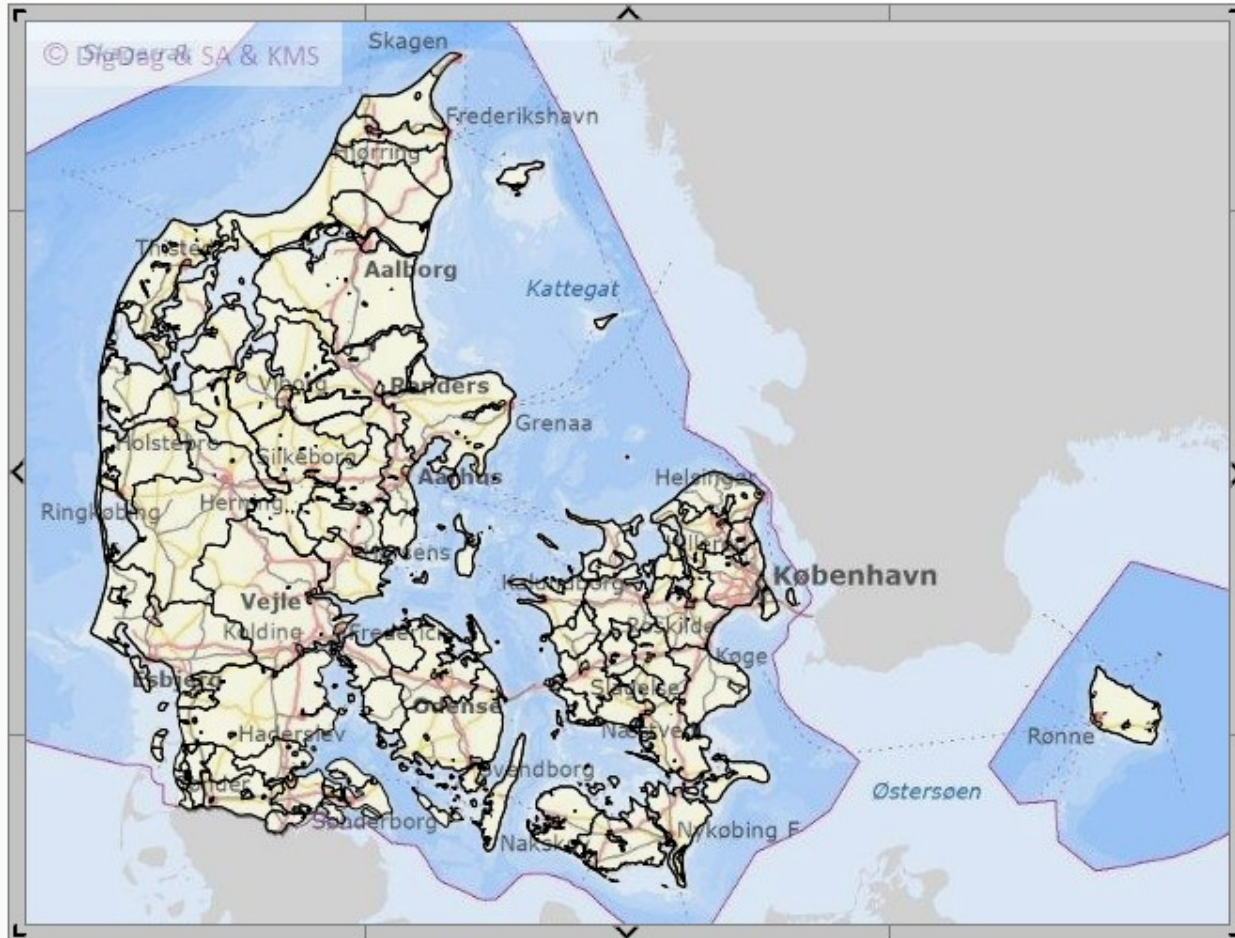
- Betyder Digitalt atlas over Danmarks historisk-administrative geografi
- Kan vælge år + myndighedstype og se myndighedens omfang og navn på den tid
- Kan vælge stednavnesøgning (med % efter stednavnet!) og finde over- og underordnede myndigheder

Tid: 1750 10 01

Administrativ inddeling:

- + Kommunal
- + Amtslig/regional
- + Kirkelig
- + Retslig
- + Geografisk
- + Politivæsen
- + Øvrige

Der vises administrativ inddeling: Amtslig/regional



1700 1750 1800 1900 2000

# Faderskabssager





# Hvad er en faderskabssag

- Kaldes også alimentationssag, paternitetssag og bidragssag
- Fastslå faderskab
- Idømme bidragspligt
- -1937: Privat sag
- 1938-: Politiet har pligt til at søge at fastslå faderskabet

# At fastslå faderskabet

- Kvinden (eller myndighederne) anlægger en faderskabssag
- Afhøringer af moderen og den udlagte barnefader
- Kan frasige sig faderskabet ved edsaflæggelse
- Blodprøver. Cirkulære af 20. oktober 1934:  
[...] kan det i en Række Tilfælde ved Blodtypebestemmelse angives, at **en bestemt Person ikke kan være Fader til Barnet**, hvorimod det ikke kan siges, at en bestemt Person er Faderen, men kun, at han *kan* være det.
- DNA

# Faderskabssagens indhold

- Afhøringer af moderen og den udlagte fader
- Resultatet af faderskabssagen, fx mandens tilståelse samt udstedte bidragsresolution
- Oplysninger om kvinden og mandens økonomi, alder, fødested og bopæl
- Beviser fremlagt i retten, fx kærestebreve

# Faderskabssagens udfald

- Faderskab/bidragspligt/frifindelse
- Børnebidrag: 10 år (1763), 14 år (1839), 18 år (1888)
- Kun ét bidrag til kvinden
- Arveret fra 1938 (indtil 1937 ved kuldlysning)
- Fra 1960: Kun faderskab, ingen bidragspligt

# Hvor man finder faderskabssager

- De tidligere landsarkiver
- Rigsarkivet (Landsarkivet i København)
- Indblandede myndigheder er ofte politi, ret og amt



# Hvor finder man en faderskabssag fra 1800-tallet

- 1763-1825: Justitsprotokollen

- Plakat af 28. maj 1825:

Naar et udenfor Ægteskab besvangret Fruentimmer henvender sig til Øvrigheden om Opfostringshielp af den udlagte Barnefader, uden at der forud haves Vished om, at denne med Rette kan ansees som saadan, **bør Øvrigheden foranstalte Sagen behandlet ved den Politiret, hvorunder han henhører**, hvilken [...] **har** [...] **at undersøge og paakiende Sagen**, saavelsom og at modtage den Eed, der ifølge Forening eller Dom maatte blive at aflægge. Retten har derhos, hvis, som Følge af Sagens Udfald, Opfostringshielp af Øvrigheden bliver at fastsætte.

- Efter 1825: Politiprotokollen m.m.
- Timånedersdagen
- Amtet (faderens bopælsamt)



# Politiprotokol

## Merløse-Tuse Herreder 1881-88

1881/1882 Patentretslovgens Ulyst Karoline Jensen af Sydøst  
etc  
Genskabets Hans Henrik Larsen Sammenfald  
Karoline maa medde, at fruinde Slegvindes smaa, 1/2 Slegvind, som hun har af 70 R for indse for Sleg,  
plak 10 R af Dringsbarn, i Slegvind d: 23 R. Endt Lars Henrik Jensen. Slegvind, som hun har indse  
at Slegvindes besiddelse forbeholdt, med sin fuld beredelse, at Slegvind og indse Oudre og vider til barnet  
smaaest Tulle indse at vider Slegvind. Slegvind, som hun har indse at sine fuld betale 30 R og indse til  
barnet, som hun har indse at vider dit, og indse at Slegvind betale indse, som Slegvind indse til dit indse  
14 R, Slegvind indse indse indse indse, da sine indse indse indse indse, som sine indse indse 120 R  
om barnet, som hun har indse indse 32 R om barnet. Slegvindes besiddelse indse indse indse af Slegvind  
indse indse. Slegvind og indse indse indse.  
Patentretslovgens som  
Udskrevet  
Christiansen Cressen



# Afskrift af politiprotokollen

No 36/1885 Paternitetssagen: Ugift Karoline Jensen af Jyderup ctr. Tjenestekarl Hans Henrik Larsen sammesteds

Parterne vare mødte, af hvilke Klagerinden fremlagde Daabsattest, hvorefter hun d: 7de har udenfor Ægteskab født et Dregebarn, i Daaben d: 23 do kaldet Lars Henrik Jensen. Forlig blev saaledes indgivet at Klagerinden [...] med sin Eed bekræftede at Indkl. og ingen Anden er Fader til Barnet, hvorefter Indkl. erkjendte at være Fader. Klagerinden bemærkede, at hun skal betale 80 Kr. aarlige til Barnet, foruden selv at klæde det, og **forlangte at Indkl. skal betale Halvdelen fra Barnets Fødsel til dets fyldte 14 Aar**; Indkl. kunde ikke gaae ind herpaa, da han Intet har foruden sin Løn, som kun udgjør 120 Kr. om Aaret, hvorimod han tilbød 32 Kr. om Aaret. **Klagerinden begjærede derfor Bidraget tilstaaet af Overøvrigheden.** Opb. og vedt. Sagen sluttet.

Politiretten hævet

# Amtsjournal København Amt 1822

17 Mai  
559 Frederichs borg Amt 14 Mai 18 Maj til sundt Dist - 726, C.  
694 om den forarbejdede Ager og 3 Juni fra de  
1822 nye Ager og Ager i det forrige Aar 4 - 1 - til Frederichs borg Amt - 807, B.  
29 - for dette  
2 Juli til sundt Dist - 958, C.

694  
1822  
559  
812.

# Timånedersdagen

- Forordning 15. Maj 1839 og 24. Januar 1844:

§ 4. Med Hensyn til uægte Børn bliver **det Sted, hvor Moderen Timaanedersdagen forinden Fødselen have haft Ophold eller Tjeneste, at betragte som Fødehjem**; men dersom hun intet fast Opholdssted til den Tid har havt, bliver den Commune at anse som Barnets Fødehjem, **hvor Moderen ved sin Nedkomst er forsørgelsesberettiget.**

- Den 10. kalendermåned, dvs. avlingsstedet
- Københavns Kommune 1869-1932: De Gamles By
- Afskaffes 1932, socialminister Steinckes Social-reform

# Eksempel: Faderskabsarkivalier i AO

- Amternes journaler og journalregistre findes i AO under "Øvrige"
- Journaler og journalregistre er indgangen

## Øvrige samlinger

Her finder du blandt andet de arkivalier, som endnu ikke indgår i en af de tematiske samlinger. Det er en blandet land løbende nye arkivalier til.

Navn	Beskrivelse	L
<a href="#">Amter og len</a>	Journaler, alimentationsjournaler, kopibøger, skifter, regnskaber og meget andet fra en række amtsarkiver. I journalerne finder du de oplysninger om journalnummer m.v., som skal bruges til at bestille selve sagen frem til brug på læsesalen.	

# Fx Præstø Amt

Præstø Amt	<a href="#">Fortegnelser over indkomne breve (1807 - 1808)</a>
Præstø Amt	<a href="#">Journal (1824 - 1873)</a>
Præstø Amt	<a href="#">Journal (1874 - 1911)</a>
Præstø Amt	<a href="#">Journal (1912 - 1959)</a>
Præstø Amt	<a href="#">Journal for købstæderne (1809 - 1823)</a>
Præstø Amt	<a href="#">Journal for landet (1809 - 1823)</a>
Præstø Amt	<a href="#">Journal over ind- og udgående breve (1803 - 1808)</a>
Præstø Amt	<a href="#">Journalregister (1824 - 1873)</a>
Præstø Amt	<a href="#">Journalregister (1874 - 1911)</a>
Præstø Amt	<a href="#">Journalregister (1912 - 1959)</a>

# Gode fif

- Begynd med journalregistret
- Journalregistret dækker ikke altid de personer eller den type sager, man søger
- Undersøg alternativt om journalen er opbygget i emnekapitler (kaldet en journalplan)



# Vær opmærksom på flyttehenvisninger

292

B1.

61. Graf Emil. Payersveud

Anna Katrine Sofie Jensen

1 Sjællands Stiftamt ser luds. for Bellom Paps Aul -

2 No erindrer ad i - - - - - 7/109  
10/12

Tert. med. 1 Bilag ljet del ad.

Pais' Aul som samme for

14. 10/15  
3/12 muntlig vedrørende 15. 12.  
16-18/12

Paalogen. C. 525 10/12 12

Oplys til B1. 47. 13



47.

Graff. Peter Frederik Emil, Søjser  
Jensen Carl Ejnar Telegrafarbejder

N. C. 61. 124

Anna Mathine Sophie Jensen

i Svendborg Aul som Risol. til Fortynde for Graff Politim. Svendb. 14/2 13

om garnisonen i Nordingborg — 14/2 13

2) Rys i Nordingborg ad 1 — — — 28/2 13 Paro' amt, 14/3 13

Østjysk til C. 59. 14

59. Gnaff Peter Frederik Emil

N. C. 1. 47. 13

Jensen Carl Ejnar Telegrafarbejder

1. Frederiksberg Fattigkomm. om Ref. af Bids. for Frederiksberg Fattigk. Kof.  $10/3$  14.  
 $\frac{1}{2}$  Aar til  $2/3$ , 36 Kr. —  $3kr$   
 $3/4$

2. Do ad i al det af hen modtaget Penges —  $2kr$   
 $3/4$

3. Do om Refusion af Halvdelene —  $7/7$   $15/7$  Frederiksberg Fattigk. Kof.  $13/9$  14.

Austrif til C. 1. 39. 15.

# Hvor findes sagsbilagene?

- På det allerseneste sagsnummer, også selv om sagen er genoptaget 20 år senere!
- Følg henvisningerne indtil det seneste sagsnummer og bestil sagens akter i Daisy

# Faderskabssager – og DNA



# Kromosomer

- Autosomalt DNA består af 44 kromosomer (22 kromosompar)
- Et barn arver 22 kromosomer fra hver forælder
- Hver forælder har igen arvet 22 kromosomer fra deres forældre osv. osv. osv.

# 4 nukletider

- DNA er opbygget af nukleotider
- En DNA-test viser rækkefølgen af disse 4 nukleotider/baser:
- cytosin (C), guanin (G), adenin (A), thymin (T)
- Disse varianter kaldes for SNPs ("snips"), fx kan ATTCCG være ændret til AATCCG
- Det menneskelige genom (fuldstændigt sæt gener) består af ca. 3 mia basepar!
- En SNP sker for hver 300 nukliotider, dvs. der er ca. 10.000 SNP i det menneskelige genom!

# Eksempel på DNA-sekvens

CATGACGTCGCGGACAACCCAGAATTGTCTTGAGCGATGGTAAGATCTAACCTCACTGCCGGGGGAGGCTCATACTGGGGCTTTACTGATGTCATACCGTCTTGCACGGGGATAGAATGACGGTGCCCGTGTCTGCTTGCCTCGAAGCAATTTTCTGAAAGTTACAGACTTCGATTA AAAAAGATCGGACTGCGCGTGGGCCCGGAGAGACATGCGTGGTAGTCA TTTTTCGACGCTGTCAGGACTCAAGGCAATAGTTGGGGCAGCGTTACAGCTTCAATTCCCAAAGGTCGCAAGACGATAAAAATTCAACTACTGGTTTCGGCCTAATAGGTCACGTTTTATGTGAAATAGAGGGGAACCGGCTCCCAAACCTGGGTGTTCTATGATAAGTCCTGCTTTATAACACGGGGCGGTTAGGTTAAATGACTCTTCTATCTTATGGTGATCCAAGCGCCCGCTAATTCTGTTCTGTTAATGTTTCATACCAATACTCACATCACATTAGATCAAAGGATCCCCGAGCCAGTCGCAAGGGTCTGCTGCTGTTGTCGACGCCTCATGTTACTCCTGGAATCTACCTGCCCTCCCCTCACC GGTTAAGGCGTGTGATCGACGATGCAGGTATACATCGGCTCGGACCTACAGTGGTCGATCGACTGGCTACTGGCTTCGCGGTTTCGGCGCGTAGTTGAGTGCGATAACCCAACCGGTGGCAAGTAGCAAGAAGACCTACCTGGGTCACCTTAGACAACCTAACTAATAGTCTCTAACGGGGAATTACCTTTACCAGTCTCATGCCTCCAATATATCTGCACCGCTTCAATGATATCGCCACAGAAAGTAGGGTCTCAGGTATCGCATACGCCGCGCCCGGGTCCCAGCTACGCTCAGGAGACAGTAGAGAGCTATTGTGTAATTCAGGCTCAGCATTTCATCGACCTTTCCTGTTGTGAATATTGTGCTAATGCA TCTCGTCCGTAACGATCTGGGGGGCAAAACCGAATATCCGTATTCTCGTCCTACGGGTCCACAATGAGAAAGTCC TGC GCGTGATCGTCAGTTAAGTTAAATTAATTCAGGCTACGGTAAACTTGTAGTGAGCTAAGAATCACGGGAATCACGGGTTTCGCTACAGATGAACTGAATTTATACACGGACAACCTCATCGCCATTTGGGCGTGGGCACCGCAGATCAAAGTGGCAGATTAGGAGTGCTTGATCAGGTTAGCAGGTGGACTGTATCCAACAGCGCATCAAACCTTCAATAAAT CCAAAGCGTTGTAGTGGTCTAAGCACCCCTGAACAGTGGCGCCCATCGTTAGCGTAGTACAACCTTCCCCCTTAGGTGCGACATGGGGCCAGTTAGCCTGCCCTATATCCCTTGCACACGTTCAATAAGAGGGGCTCTACAGCGCCGCTTTTAAATTAGGATGCCGACCCCATCATTGGTAACTGTATGTTTCATAGATATTTCTTCAGGAGTAATAGCGACAAGCTGACACGCAAGGGTCAACAATAATTTCTACTATCACCCCGCTGAACGACTGTCTTTGCAAGAACCAACTGGGCTTAGATTCGCGTCCTAACGTAGTGAGGGCCGAGTCATATCATAGATCAGGCATGAGAAACCGACGTCGAGTCTACACAGAGTTGTAAACAACCTTGATTGCTATACTGTAGCTACCGCAAGGATCTCCTACATCAAAGACTACTGGGCGATCTGGATCCGAGTCAGAAAACGAGTTAATGCAAATTTACGTAGACCGGTGAAAACACGTGCCATGGGTTGCGT

# Intet mønster i videregivelsen af DNA

- Søskende arver ikke nødvendigvis de samme kromosomer fra deres forældre
- Blandingen af kromosomer fra generation til generation er tilfældig og varierende
- Med andre ord: Ikke umiddelbart noget mønster



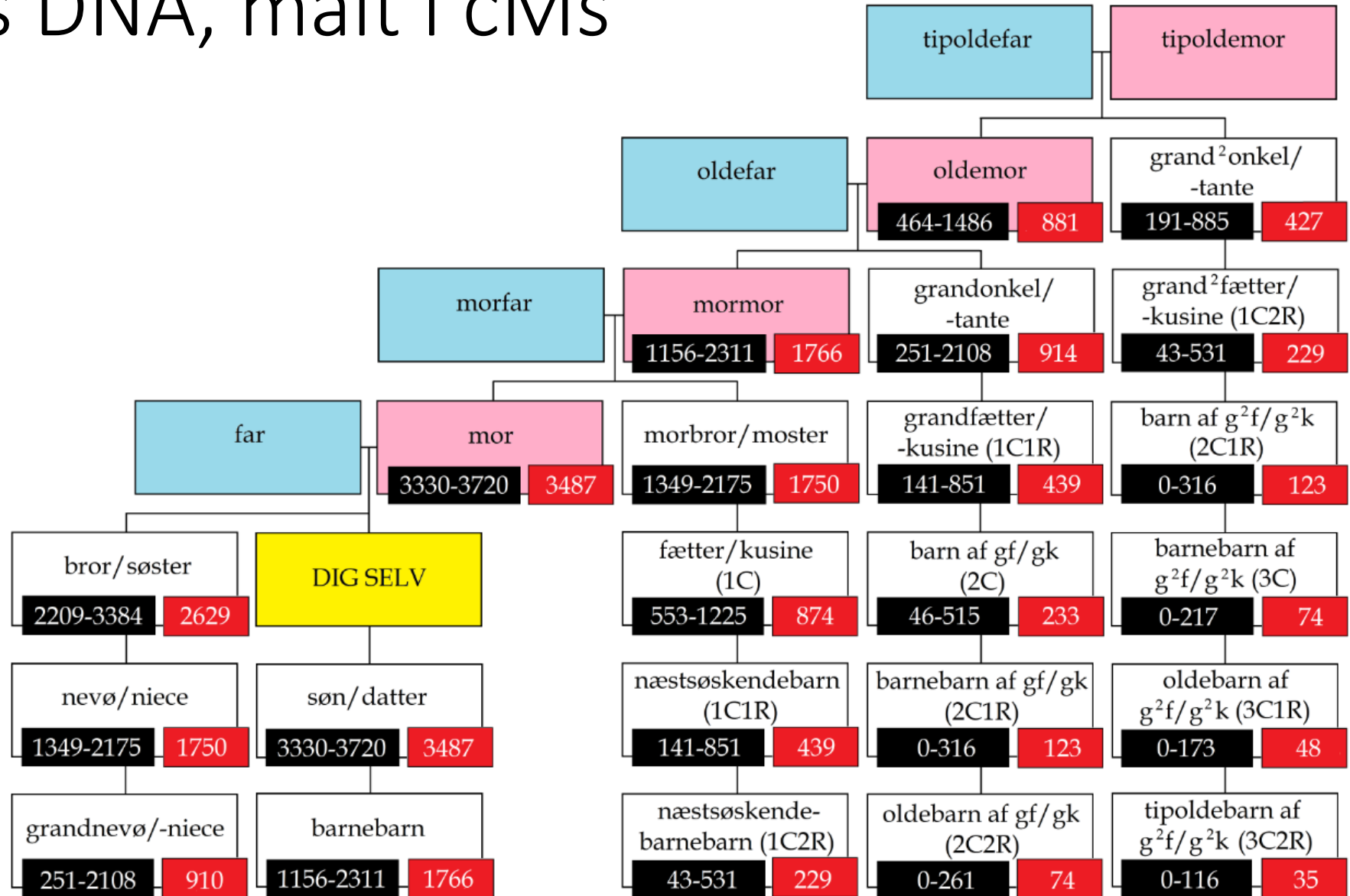
# Styrke og svagheder

- Der vil være tip4-oldeforældre, man ikke længere arver DNA fra
- atDNA kan ikke fortælle, *hvordan* man er beslægtet
- atDNA kan fortælle, at man *er* beslægtet og i et eller andet omfang hvor *nært* beslægtet

# Et match

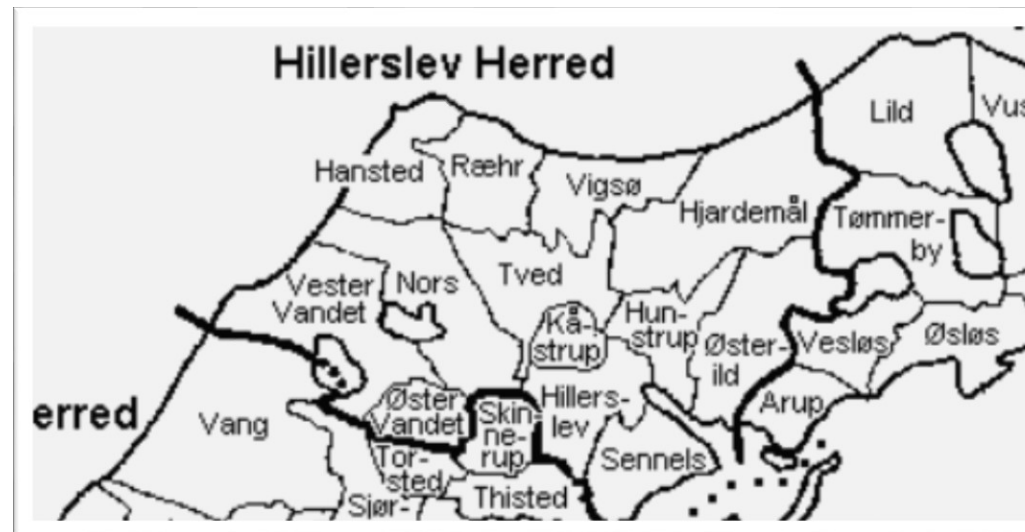
- Hvis man får et match, betyder det, at man deler DNA med en anden person i databasen
- Man forsøger at finde linket mellem de to grene, dvs. den fælles forfader
- Man anslår slægtskab mellem to personer med cMs (centiMorgans)
- Børn og forældre deler 3400 cMs, søskende 2550 cMs, børnebørn og bedsteforældre 1700 cMs

# Fælles DNA, målt i cMs



# En faderskabssag fra 1878

- Jensine Marie Jensen, født uden for ægteskab 10. marts 1878 på fattiggården i Sennels Sogn
- Forældre: Ellen Marie Jensen af Sennels og tjenestekarl Jens Kristian Pedersen af Kløv



# Faderskabssagen 1878

- Faderskabssager skal findes i mandens bopælsamt
- Thisted Amt: Journal 1878 (faderskabssager = gruppe R)
- R71/1878, mellem Ellen Marie Jensen af Sennels og tjenestekarl Niels(!) Christian Pedersen af Kløv

# Udskrift af Hillerslev-Hundborg Herreds politiprotokol

"Mødte Klagerinden, der under Henvisning til det fremlagte paastod sig ved Dom tilkjendt et passende Alimentationsbidrag til det af hende foranmeldt fødte Barn, og til hvilket hun udlægger Karlen Niels Chr. Pedersen i Kløv som Fader, idet hun oplyser, at hun ifjor fra midt i Maj og indtil Høst imedens hun tjente paa Kølbygaard jevnlig har haft Omgang med Indklagede.

Mødte Indklagede Niels Chr. Pedersen af Kløv, der vistnok indrømmer at have haft Omgang med Klagerinden, men paastaar at det har været paa en saadan Tid, at han ikke kan være Fader til det af Klagerinden den 10. Marts *dette Aar* fødte Barn, idet han ikke vil have haft Omgang med hende tidligere end først i Juli og ikke saaledes som af Klagerinden paastaaet den 27. Maj og ligeledes en 14 Dages Tid efter 1. Maj.

Dommeren forsøgte at forlige Sagens Parter, men uden Resultat."

# Dommen

"Thi kjendes for Ret.

Indklagede Tjenestekarl Niels Christian Pedersen af Kløv bør at ansees som Fader til det af Klagerinden Ellen Marie Jensen af Sennels den 10. Marts *dette Aar* fødte og den 18. næstefter under Navnet Jensine Marie Jensen døbte Barn, samt udrede aarligt Underholdningsbidrag, efter Overøvrighedens Bestemmelse, til bemeldte Barn fra dets Fødsel til dets fyldte 14 Aar."

# Problem

- Ingen præcise oplysninger om faderens fødselsdato og fødested!
- I 1889 søger moderens om forhøjelse af bidrag
- Niels Christian Pedersen er da under fattigforsorgen i Øsløs, Vesløs og Arup Kommune



# De 4 Niels Christian'er

- 1890-folketællingen
- 1) Niels Christian Pedersen, født ca. 1841, husmand i Øsløs Sogn (også i 1880)
- 2) Niels Christian Pedersen Thorning, født ca. 1853, ugift og tømrer i Øsløs Sogn i 1880
- 3) Niels Kristian Pedersen, født ca. 1856, gift og gårdejer i Øsløs Sogn

# Gevinst!

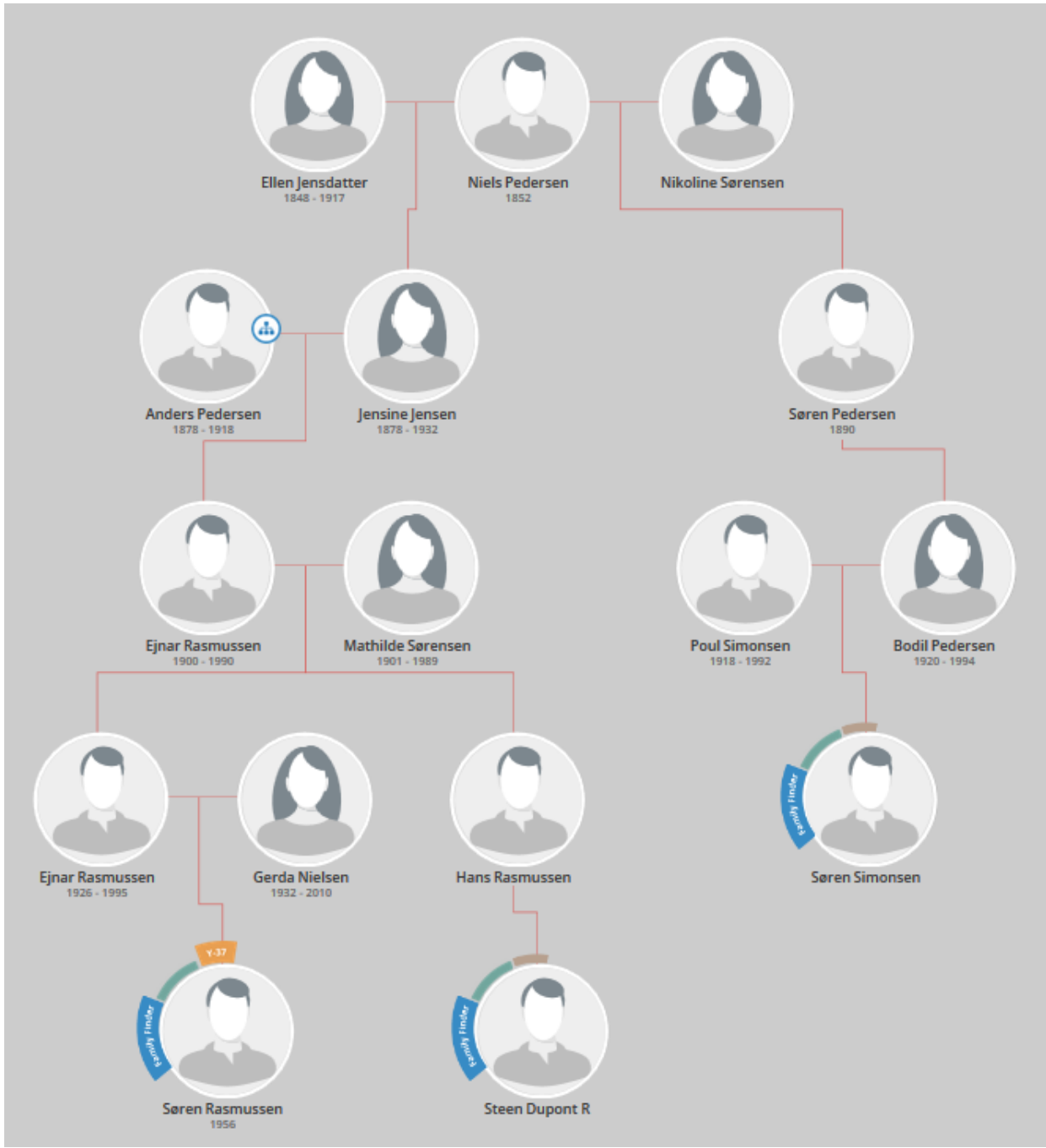
- 4) Niels Kristian Pedersen, født 25. oktober 1852 i Vesløs Sogn. Bor i Vesløs Sogn og er under fattigforsørgelse
- Blev gift 15. november 1878 i Nors Kirke med Nikoline Sørensen, han var tjenestekarl i Kløv, Hundstrup Sogn
- Boede i Vesløs Sogns fattighus, døde i Vesløs Stationsby 28. maj 1940

# Usikkerhed

- Kan vi stole på Ellen Marie Jensens påstand?
- Var Niels Christian Pedersen i Kløv virkelig far til Jensine Marie Jensen?
- De skrevne kilder kan *aldrig* komme det nærmere
- Kan bevises eller afvises med DNA

# DNA-test

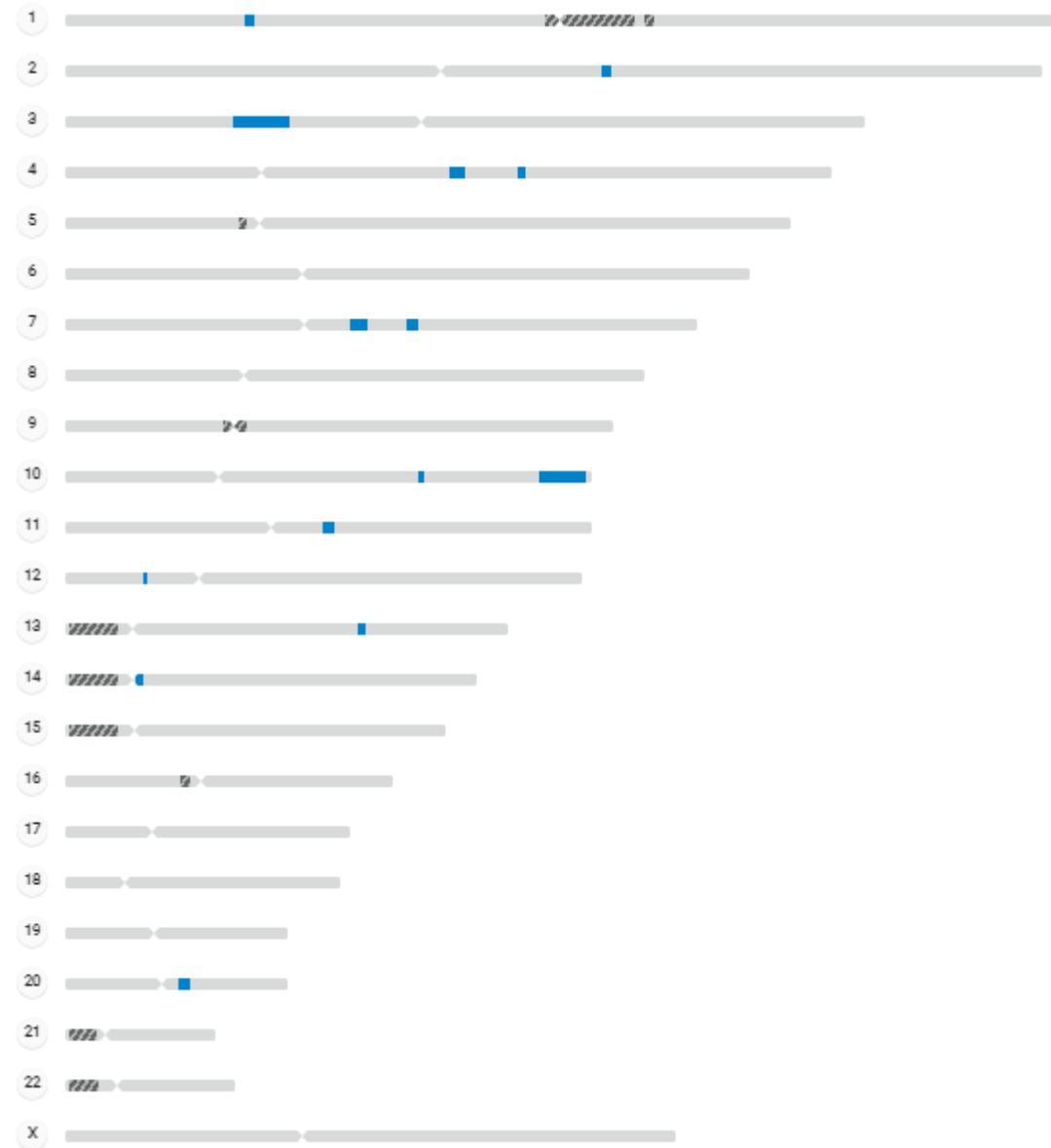
- FamilytreeDNA
- DNA-test på Jensines oldebarn Søren Dupont Rasmussen
- Mange match – også en Søren Simonsen
- Blandt Søren Simonsens aner var Niels Christian Pedersen!



# cMs

Matches mellem Søren Dupont Rasmussen og hans grandfætter Søren Simonsen			
Kromosom-nr.	Start	Slut	cMs
1	45253416	48284438	2,21
2	135135633	137439496	1,38
3	42426416	56026078	8,33
4	96604616	99782699	1,58
4	113929622	116070632	2,21
7	73041129	77501116	2,87
7	86689033	89170527	2,93
10	90906065	92689536	1,12
10	121926391	130180466	20,51
10	131161828	134637640	6,61
11	66117144	68827953	3,15
12	20668638	21368250	2,53
13	76404518	78388053	1,37
14	18325726	20588376	3,54
20	31881262	35240306	2,22
cMs i alt			62,56

# Fælles kromosomer



# En krølle på historien

- Niels Christian Pedersens søn Søren Christian Pedersen flyttede til Nyborg i 1913
- Boede o. 1918-1920 på Knudshovedvej 4
- Hans søstersøn Ejnar Dupont Rasmussen boede Knudshovedvej 18





# Spørgsmål?

- Husk også: Vejledningsvideoer [www.genealogi.dk](http://www.genealogi.dk)